

# CXS STRETCH



1010 050 710 00



EN ISO 13688



STANDARD 100 PG020 226695 OETI

www.oeko-tex.com

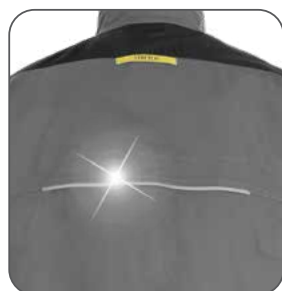
**CZ Popis:** Pánská pracovní blůza zateplená fleecem, strečová tkanina umožňující volný pohyb, ramena vyztužena 600D polyesterem, rukávy s nastavitelnou manžetou, kapsička s klopou na levém rukávu, kryté zapínání na zip a druky, náprsní kapsy - na druk a zip, boční kapsy na zip, regulovatelný pas, větrání na zádech, reflexní doplňky. **Doporučené použití:** strojírenství, stavebnictví, lehký průmysl, automobilový průmysl, logistika, skladová manipulace, spedice, autoservisy, údržba, montáže, zemědělství, zahrada, hobby.

**SK Popis:** Pánska pracovná blúzka zateplená fleecom, elastická tkanina umožňujúca voľný pohyb, ramená vystužené polyesterom 600D, rukávy s nastaviteľnou manžetou, vrecko s klopou na ľavom rukáve, kryté zapínanie na zips a gombík, náprsné vrecká - gombík a zips, bočné vrecká na zips, nastaviteľný pás, vetranie na chrbte, reflexné doplnky. **Odporúčané použitie:** strojárstvo, stavebníctvo, ľahký priemysel, automobilový priemysel, logistika, skladová manipulácia, špedícia, autoservis, údržba, montáž, poľnohospodárstvo, záhrada, hobby.

**EN Description:** Men's work jacket with fleece lining, stretch fabric allowing free movement, shoulders reinforced by 600D polyester, sleeves with adjustable cuff, flap pocket on the left sleeve, covered zipper fastening with snaps, chest pockets - with snap and zipper, side zipper pockets, adjustable waist, ventilation on the back, reflective accessories. **Recommended application:** engineering, light industry, construction, automotive, logistics, warehouse, spedition, car services, maintenance, assembly, agriculture, gardening, hobby.

**PL Opis:** Męska bluzka robocza ocieplona polarem, tkanina stretch zapewniająca swobodny ruch, ramiona wzmacnione poliesterem 600D, rękawy z regulowanym mankietem, kieszeń z klapką na lewym rękawie, przykryte zapinanie na zamek i zatrzaski, kieszenie na piersiach zapinane na zatrzaski i zamek, boczne kieszenie na zamek, regulowany pas, wentylacja z tyłu, elementy odblaskowe. **Zalecane zastosowanie:** inżynieria, budownictwo, przemysł lekki, motoryzacja, logistyka, magazyn, spedycja, garaż, konserwacja, montaż, rolnictwo, ogród, hobby.

	Materiál Material Material	Vazba Tkanie Weaving Splot	Gramáž Gramáž Grammage Gramatura	Materiál - podšívka Material - podšívka Material - lining Material - podszewka	Barevné kombinace Farebné kombinácie Color combinations Kombinacje kolorów	Velikost Veľkosť Size Rozmiar	Jednotka Jednotka Unit Jednostka	Karton Kartón Carton Karton
CZ	98 % bavlna 2 % elasthan	kanvas	250 g/m <sup>2</sup>	fleece 100 % polyester	šedo - černá, žluté doplňky	46, 50, 54, 58, 62	1 ks	10 ks
SK	98% bavlna 2% elasthan	plátno	250g/m <sup>2</sup>	fleece 100% polyester	sivo - čierna, žlté doplnky	46, 50, 54, 58, 62	1 ks	10 ks
EN	98% cotton 2% elastane	canvas	250g/m <sup>2</sup>	fleece 100% polyester	grey - black, yellow accessories	46, 50, 54, 58, 62	1 pc	10 pcs
PL	98% bawełna 2% elasthan	kanvas	250g/m <sup>2</sup>	polar 100% poliester	szaro - czarny, żółte elementy	46, 50, 54, 58, 62	1 sztuka	10 sztuk



reflexní doplňky  
reflexné doplnky  
reflective accessories  
elementy odblaskowe



regulace v pase  
regulácia v páse  
adjustable waist  
regulowany pas



ventilace na zádech  
vetranie na zadnej strane  
ventilation on the back  
wentylacja z tyłu

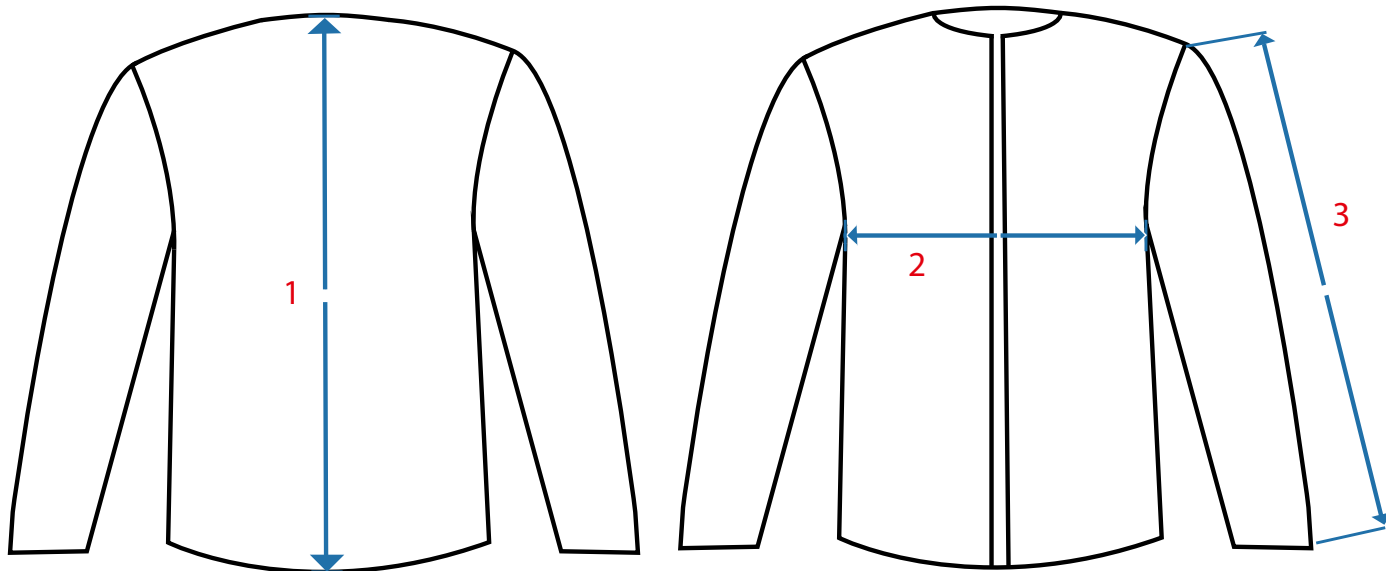


## Tabulka rozměrů oděvu / Tabulka veľkostí odevu Product dimensions chart / Tabela rozmiarów odzieży

	44-46	48-50	52-54	56-58	60-62
<b>1</b>	76	76	77	79	81
<b>2</b>	58	62	66	70	74,5
<b>3</b>	70	70	70	70	70

\* měřeno v cm / merané v cm / measured in cm / mierzone w cm

\*\* tolerance + - 5 % / tolerancia + - 5 % / tolerance + - 5% / tolerancja + - 5%



### Doporučené technologie potisků

- řezaný flex/nylon
- transfér
- digitální transfér
- výšivka

### Odporúčané technológie tlače

- rezaný flex/nylon
- transfer
- digitálny transfer
- výšivka

Konečnou vhodnost technologie na produktu určuje technik potiskové dílny v závislosti na umístění, materiálu a množství konkrétní zakázky.  
Konečnú vhodnosť technológie na výrobku určuje technik tlačiarne v závislosti od miesta, materiálu a množstva konkrétnej zakázky.



### Recommended printing technologies

- cut flex/nylon
- transfer
- digital transfer
- embroidery

### Zalecane technologie druku

- cięty flex/nylon
- transfer
- transfer cyfrowy
- haft

The final suitability of the technology is determined by the print shop technician depending on the placement, material and quantity of the specific order.

Ostateczny wybór technologii jest określana przez technika drukarni w zależności od umiejscowienia, materiału i ilości konkretnego zamówienia.

